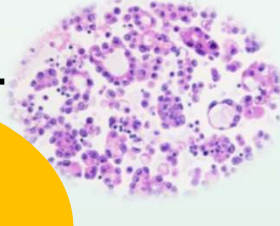
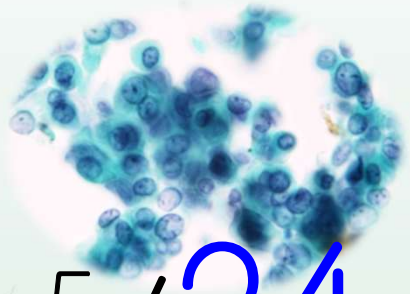


# 第19回九州LBC研究会総会

## ・学術集会



会期

2026年 5/24 (日)

会場

純真学園大学 福岡県福岡市南区筑紫丘1-1-1  
Medical Learning Center さくらホール

URL

<https://forms.gle/R9sZzsu6v4B7P2Md9>  
参加申込期間：2026/ 4/1(水)～5/15(金)



参加費  
会場参加  
2,000円(参加・年会費・お弁当代含)  
Web参加  
1,000円(参加・年会費)

学術集会長 佐藤 勇一郎  
(宮崎大学医学部病理学講座)

クレジット(JSC 5点 IAC 5点)  
注)Zoom参加者にはクレジットは付与されません

### 講演の部 10:25 ~ 15:35

10:25~10:30	開会挨拶	第19回九州LBC研究会学術集会長/宮崎大学医学部病理学講座 佐藤 勇一郎
共催セミナー①	ホロジックジャパン株式会社	座長:久留米大学医学部病理学講座 秋葉 純
10:30~10:45	ホロジックジャパン株式会社	
10:45~11:45	口腔細胞診における液状化細胞診-採取の安定化と均一標本による形態評価-	演者:九州歯科大学病態制御科学講座口腔病態病理学分野 矢田 直美
企業セミナー		座長:鹿児島市立病院 病理部病理診断技術科 古屋 大幸
12:00~12:15	常光株式会社	演者:鈴鹿医療科学大学保健衛生学部臨床検査学科 蜂須賀大輔
12:15~12:30	ロシュ・ダイアグノスティックス株式会社	演者:ロシュ・ダイアグノスティックス株式会社 坂 英海
総会		
12:30~12:50	令和8年度九州LBC研究会 総会	九州LBC研究会理事長 秋葉 純
共催セミナー②	ウォーターズ アドバンストダイアグノスティックス	座長:宮崎大学医学部病理学講座 佐藤 勇一郎
13:00~13:15	ウォーターズアドバンストダイアグノスティックス(旧BDダイアグノスティックソリューションズ)	
13:15~14:15	子宮頸がん検診への有効なHPV型判定導入を目指して～大規模試験の紹介も含めて～	演者:宗像水光会総合病院ロボット手術センター長 (前・鹿児島大学産科婦人科教授) 小林 裕明
特別企画	「LBCが役に立った症例」	座長:佐世保市総合医療センター 病理診断科 林 洋子
		座長:大分三愛メディカルセンター 佐藤 啓司
14:20~14:40	「LBCが役に立った症例①」	演者:大分三愛メディカルセンター 井上 慎介
14:40~15:10	「LBCが役に立った症例②」	演者:済生会熊本病院 近藤 妙子
15:10~15:30	「LBCが役に立った症例③」	演者:福岡大学病院 小山 逸
15:30~15:35	閉会挨拶	九州LBC研究会理事長 秋葉 純

## LBCを体験する(30例)

【貴重な症例を準備しました。細胞検査士を目指す技師や学生さんも参加可能！】

鏡検会場：保健医療学部 検査学科 3号館1階実習室

会場責任者：純真学園大学 保健医療学部 検査科学科 村田和也

注)講演会場と異なっています。地図でご確認ください。

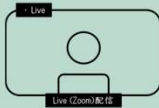
### LBC標本一覧

ThinPrep：	11例
SurePath：	9例
CellPrep：	5例
セミナー・特別企画症例：	5例

### LBC標本を用いた免疫染色も提示します

#### 標本提供者一覧(順不同)

- ★矢田直美/九州歯科大学
- ★関本哉恵/臨床病態医学研究所
- ★徳満貴子/宮崎大学病院
- ★佐藤啓司/大分三愛メディカル
- ★熊谷天斗/久留米大学病院
- ★川嶋大輔/飯塚病院
- ★武井美和/聖マリア病院
- ★陣内紗永子/佐世保市総合医療センター
- ★井上慎介/大分三愛メディカルセンター
- ★近藤妙子/済生会熊本病院
- ★小山 逸/福岡大学病院



Zoomによる参加も可能です

共催：福岡県臨床細胞学会  
福岡県細胞検査士会  
日本ベクトン・ディッキンソン株式会社  
ホロジックジャパン株式会社  
(順不同)

